



Informe de Comercialización

Instituto de Estudios Económicos

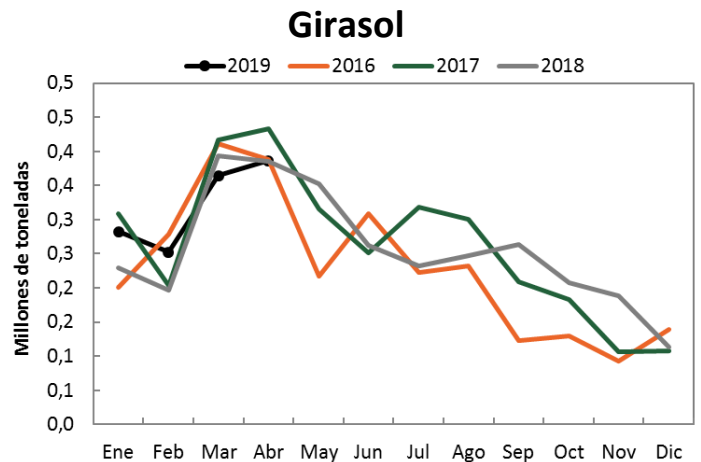
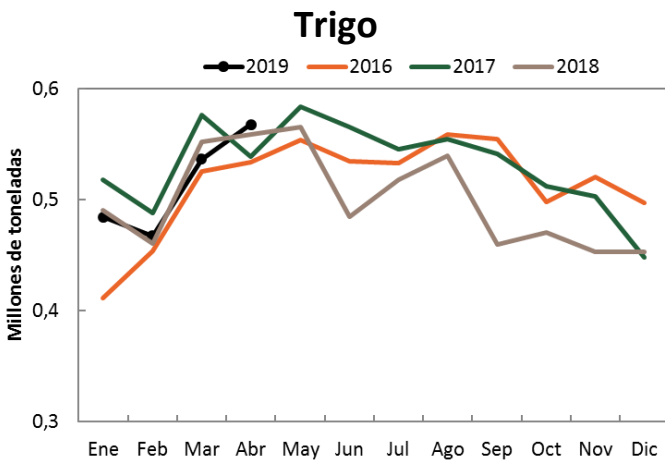
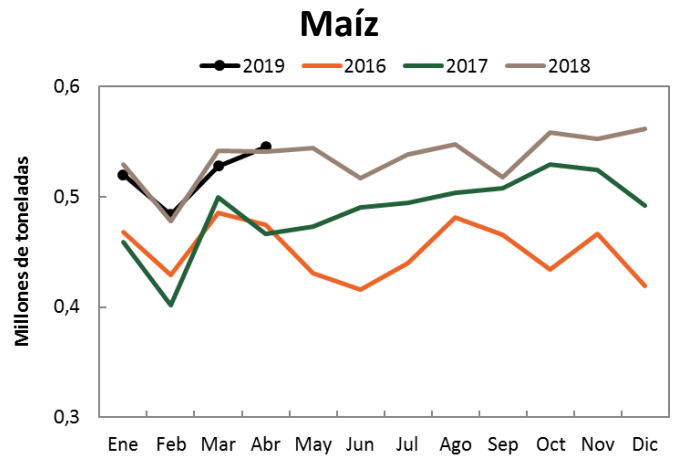
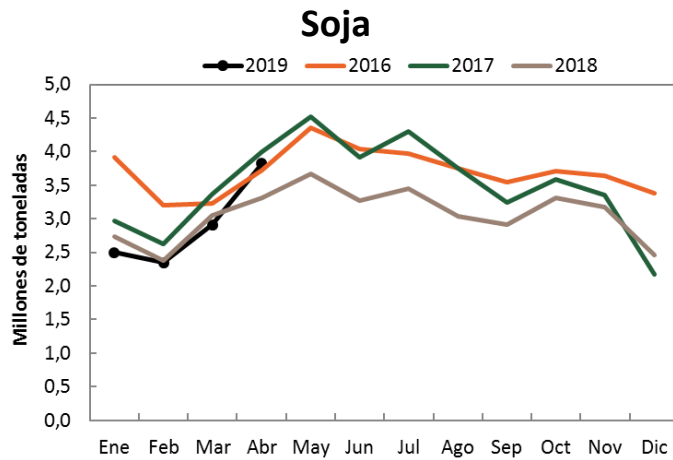


Resumen ejecutivo

- La **molienda de granos** acumulada a abril de 2019 presentó las siguientes variaciones con respecto al mismo período del año anterior: para la soja 0.9%, maíz -0.6%, trigo -0.2% y girasol 6.7%.
- La **producción de aceites y subproductos** acumulada a abril de 2019 presentó las siguientes variaciones con respecto al mismo período del año anterior: aceite de soja 1.4%, pellets de soja 0.8%, aceite de girasol 6.3%, pellets de girasol -1.5%.
- Las **ventas externas de granos y subproductos** acumuladas a abril de 2019 presentaron las siguientes variaciones con respecto al mismo período del año anterior: granos 20.6%, subproductos -9.9%, aceites 13.0%, biodiesel -43.5%.
- La **liquidación de divisas** presentó en mayo de 2019 una variación interanual de 42.8%. Respecto del mes anterior, la variación fue de 25.1%.
- En cuanto a los **fletes marítimos** orientativos para granos en mayo de 2019, las diferencias interanuales son de -25.0% para Brasil, -13.5% para Egipto y 16.7% para Holanda.
- Los **fletes por camión** en mayo de 2019 para distancias de 20, 100, 500 y 1000 km. presentaron todos una variación interanual de 51.3%.
- Los **camiones arribados a puerto** en mayo de 2019 presentaron las siguientes variaciones con respecto al mismo mes del año anterior: Rosario y zona 59.9%, Dársena y Buenos Aires 118.3%, Necochea 18.7% y Bahía Blanca 162.1%. Total: 68.1%
- Los **diferenciales de precios** entre similares posiciones de distintas plazas de los mercados de futuros son los siguientes para el mes de mayo: trigo -23.4%, soja 27.0% y maíz 9.2%.
- El **Índice de Precios de Materias Primas** de mayo se ubicó en un valor de 192.8. En términos interanuales, la variación es de -13.8%, mientras que se observa una variación de -1.1% respecto al mes de abril.



Molienda de granos



	Acumulado a abril de 2018	Acumulado a abril de 2019	Dif %
Soja	11.472	11.576	0,9%
Girasol	1.205	1.286	6,7%
Trigo	1.976	1.971	-0,2%
Maíz	2.001	1.989	-0,6%

Fuente: DMA – Secretaría de Agroindustria.

Nota: Miles de toneladas

Producción de aceites y subproductos

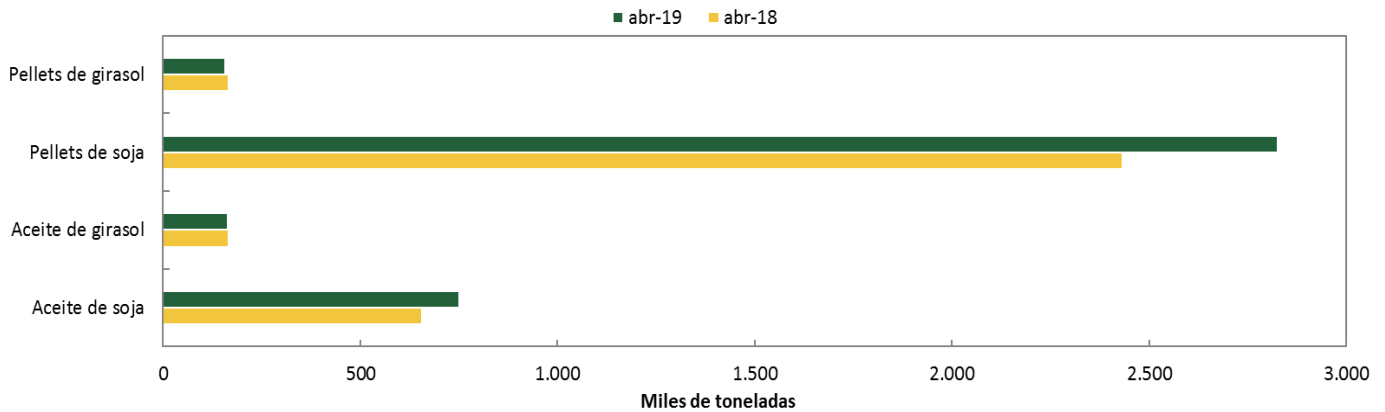
	Acumulado Ene-Abr 2018	Acumulado Ene-Abr 2019	Variación
Aceite de soja	2,26	2,29	1,4%
Aceite de girasol	0,51	0,54	6,3%
Pellets de soja	8,41	8,48	0,8%
Pellets de girasol	0,52	0,52	-1,5%

Fuente: DMA – Secretaría de Agroindustria.

Nota: Millones de toneladas



Producción mensual



Fuente: DMA – Secretaría de Agroindustria

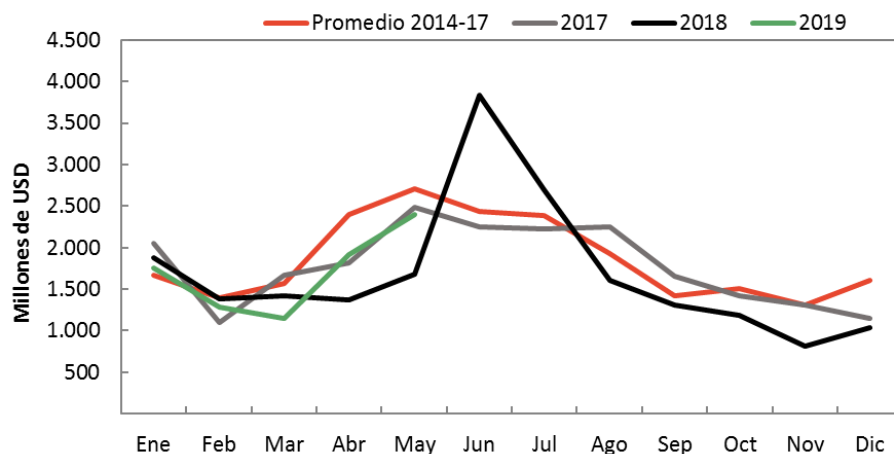
Comercio exterior de granos y subproductos

Producto	Acumulado Ene-Abr 2018	Acumulado Ene-Abr 2019	Variación
Granos	3.089	3.725	20,6%
Subproductos	3.028	2.729	-9,9%
Aceites	1.092	1.234	13,0%
Biodiesel	306	173	-43,5%

Fuente: INDEC. Intercambio Comercial Argentino. Nota: Millones de dólares.

Granos incluye cebada, sorgo, trigo, maíz, soja y girasol; subproductos incluye harina de trigo, pellets de extracción de soja y de girasol y aceites incluye aceites de soja y girasol.

Liquidación de divisas de industriales de oleaginosos y exportadores de cereales

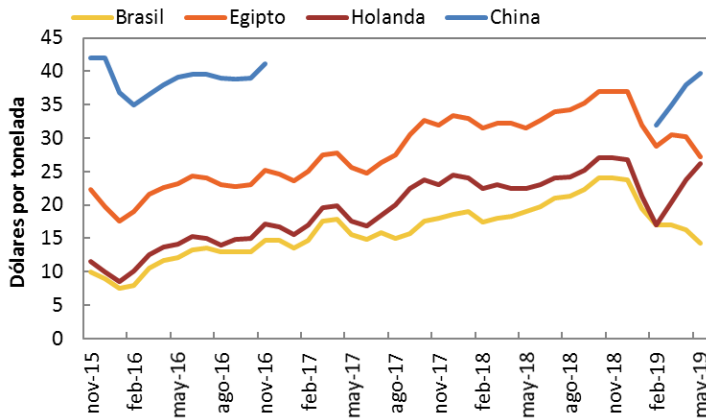


Fuente: CIARA y CEC

Millones de USD	
may-19	2.395,3
abr-19	1.915,0
Variación m/m	25,1%
may-18	1.677,8
Variación a/a	42,8%
Ene-May 19	8.499,7
Ene-May 18	7.734,9
Ene-May 17	9.132,7



Flete marítimo orientativo para granos



Fecha	may-19	abr-19	%	may-18	%
Brasil	14,3	16,3	-12,3%	19,0	-25,0%
Egipto (1)	27,3	30,3	-9,9%	31,5	-13,5%
Holanda (2)	26,3	23,8	10,5%	22,5	16,7%
China	39,8	38,0	4,6%	S/d	S/d

Fuente: DMA – Secretaría de Agroindustria.

Nota: Dólares por tonelada (1) Barcos con porte de 40.000 toneladas (2) Barcos con porte de 25.000 toneladas.

Flete por camión orientativo para granos

Kilómetros	may-19	abr-19	%	may-18	%
20	235,3	235,3	0,0%	155,5	51,3%
100	523,0	523,0	0,0%	345,6	51,3%
500	1450,5	1450,5	0,0%	958,6	51,3%
1000	1887,2	1887,2	0,0%	1247,2	51,3%

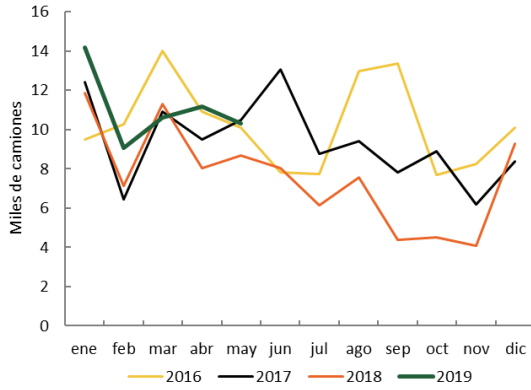
Fuente: DMA – Secretaría de Agroindustria

Nota: Pesos por tonelada. Camiones con capacidad de carga de 30 toneladas.

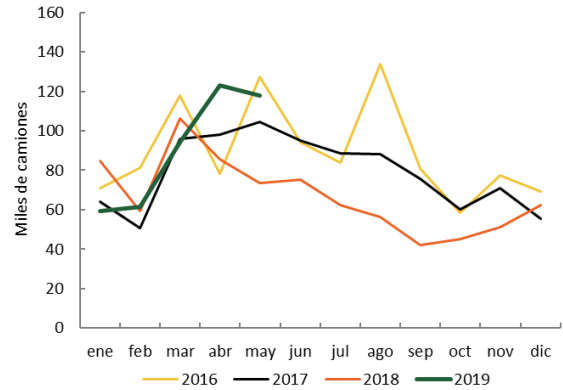


Camiones arribados a puerto

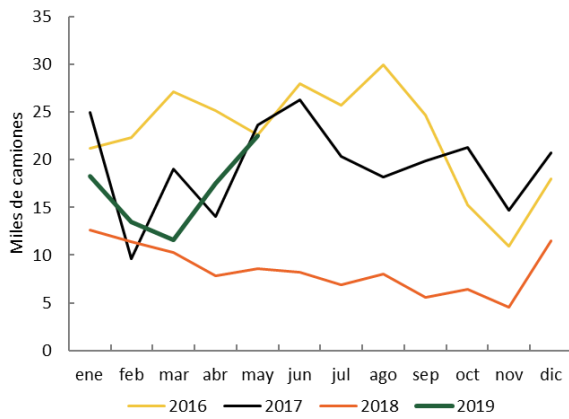
Necochea



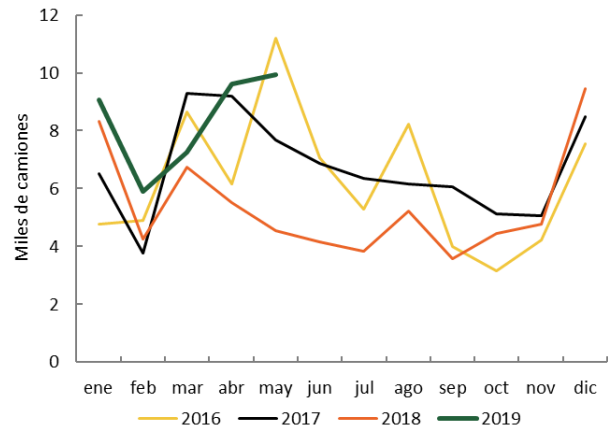
Rosario y zona



Bahía Blanca



Dársena y Buenos Aires



Puerto	may-19	abr-19	%	may-18	%
Rosario y zona	117.807	122.904	-4,1%	73.675	59,9%
Dársena y Buenos Aires	9.946	9.622	3,4%	4.556	118,3%
Necochea	10.301	11.179	-7,9%	8.676	18,7%
Bahía Blanca	22.530	17.541	28,4%	8.595	162,1%
Total	160.584	161.246	-0,4%	95.502	68,1%

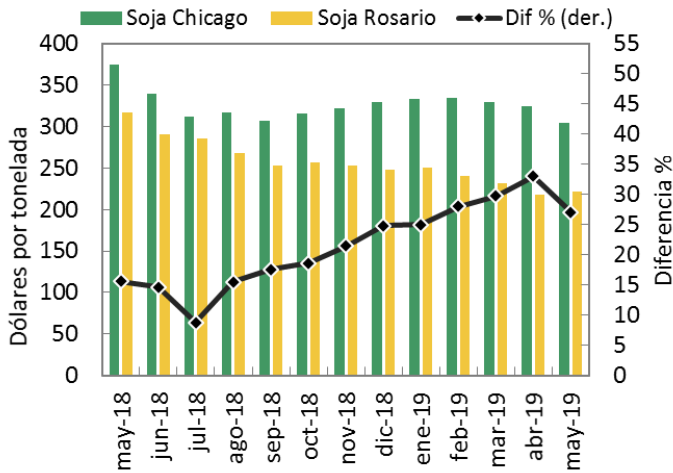
Fuente: Williams Entregas.

Nota: Todos los puertos sorgo salvo B. Blanca Malta

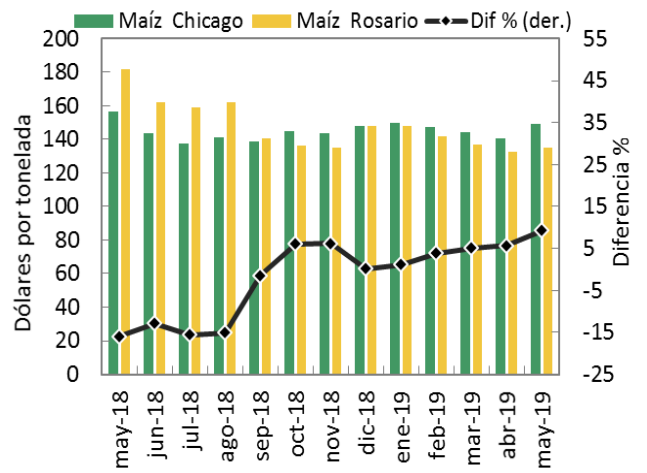


Diferencial de precios en mercados de futuros

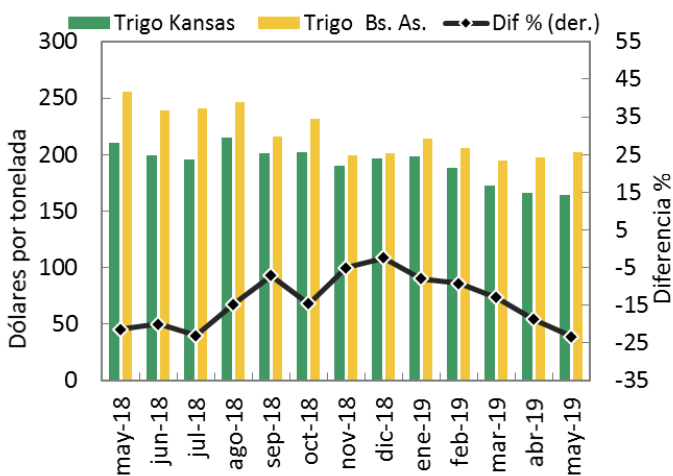
Soja



Maíz



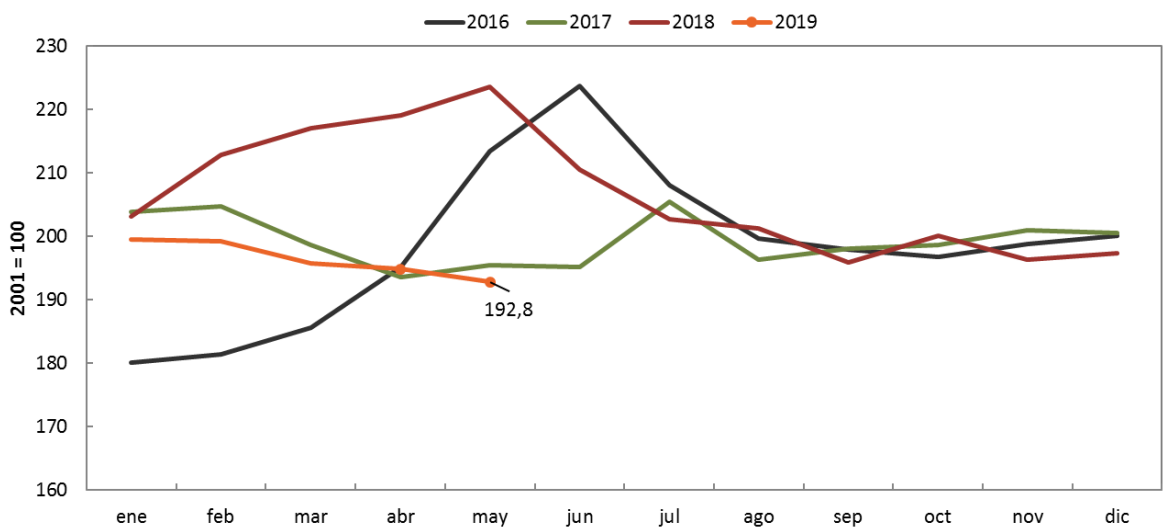
Trigo



Fuente: Elaboración propia en base a contratos correspondientes a similares posiciones de distintas plazas y los diferenciales de precios originados. La línea negra marca la diferencia porcentual entre los precios de la plaza internacional de referencia (Chicago o Kansas) y el de la plaza local (Rosario o Bs. As.).

Fuente: CBOT, ROFEX y MATBA.

Índice de precios de las materias primas



Fuente: Elaboración propia en base a datos del Banco Central de la República Argentina. Base diciembre 2001 = 100